



HANYANG UNIVERSITY

# Summer School

2024

SUMMER SCHOOL

하계 해외계절학기



---

International Relations Team  
Hanyang University

# Summer School 모집요강

아래 내용은 모든 프로그램에 공통으로 적용되는 사항이니 지원 전 자격 및 요건을 반드시 확인해 주시기 바랍니다.

## 01 모집대상

다음의 조건을 모두 만족하는 학생(지원대학별 자격요건도 모두 충족해야 함)  
프로그램 참여를 위한 최소한의 조건이며 프로그램별 지원자격이 다르니 주의하시기 바랍니다.

- 서울캠퍼스 학부생으로 지원 시점에 1학기 이상의 성적을 보유한 재(휴)학생  
- 편입생의 경우, 파견 시점에 한양대학교에서 1학기 이상의 성적을 이수한 학생
- 누적평점 2.0/4.5 이상인 학생
- 외국어능력자격은 프로그램별 상이(프로그램별 자격요건 확인)

※ 지원 시점에 8학기 이상 재학 중인 학생은 신청 불가

(편입생의 경우 한양대학교에서 4학기 이상 재학 중인 학생은 신청 불가)

※ 학사학위취득유예자는 수강신청 여부와 상관없이 지원 불가

※ 2024년 1월 기준 총 7개의 학기를 이수한 학생은 2024-1학기 휴학 필수  
(휴학하지 않을 경우, 2024-1학기가 8번째 학기가 되기 때문에 파견 불가)

## 02 지원방법

다음의 항목을 모두 완료한 학생에 한하여 프로그램 지원자로 고려하여 선발을 진행합니다.

- 단기프로그램 지원(HY-in 포털→신청→학점교류관리→단기파견프로그램→프로그램신청)
- 희망 대학 및 유학계획서 작성(별도 양식 없음 - 포털 내 지원 메뉴에서 작성)
- 아래의 구글링크로 서약서 및 동의서 제출(미제출시 자동 불합격)

※ 어학증명서(해당자에 한 함)는 구글링크를 통해 원본을 스캔하여 제출(어학성적을 필수로 요구하는 대학의 지원자는 필수 제출)

※ 포털 프로그램 지원 메뉴 내 유학계획서 작성란 필수 작성

※ 프로그램의 캠퍼스 혹은 기간(모듈)이 나눠져있는 경우, 비교란에 희망 캠퍼스/모듈 작성

## 03 서류제출

[서류제출 링크 바로가기\(클릭하세요\)](#)

## 04 선발절차

- 서류 종합평가 100%(어학 25, GPA 45, 유학계획서 30)
- 본교 선발자 합격 발표(합격자에게만 이메일 발송)
- 상대교에 본교 추천자 명단 전달(Nomination)
- 상대교에 최종 합격 통보 및 지원 안내 메일 학생에게 전달
- 최종 합격자 대상 파견 전 오리엔테이션 파일 공유

# Summer School 모집요강

아래 내용은 모든 프로그램에 공통으로 적용되는 사항이니 지원 전 자격 및 요건을 반드시 확인해 주시기 바랍니다.

## 05 수료기준

- 오리엔테이션 참가
- 파견 전 서류 제출: 항공권, 여행자보험증서 HY-in 포털에 업로드
  - 여행자보험은 파견 국가와 프로그램 참여기간을 포함(미제출시 프로그램에 참여 승인 불가)
- 성적 요건 충족: 두 개 이상의 과목 수강시, 한 과목 이상의 F에 대하여 프로그램 전체 미수료로 판단
- ※ 프로그램에 불성실하게 임하여 미수료할 경우 학생에게 패널티 부과 예정(지원금 환수)

## 06 자비유학 학점인정

- 자비유학 학점인정은 해외대학에서 Transcript(성적증명서)를 제공하는 경우에만 신청 가능합니다. (제공 여부는 아래 대학별 모집요강 페이지에서 확인)
- 학점인정은 최대 6학점 이내에서 참가자가 이수한 수업, 소속 단과대학에 따라 다르게 인정될 수 있습니다. 전공/교양/일반 학점 인정 여부는 소속 학과 교수님께 문의하시기 바랍니다.
- 미국, 남미, 기타아시아 등 Credit: 그대로 인정
- 유럽 ECTS 학점의 경우 과목별 1ECTS=0.5 한양대 학점으로 변환(소수점 반올림처리)
- 영국, 호주 등 자체 학점단위를 사용하는 대학 파견학생은 아래 링크에 접속하여 하단 학점변환 표를 확인하시기 바랍니다. (링크 바로가기 ← 클릭하세요!)
- 파견 학기(방학)에 한양대학교 여름계절학과 중복하여 학점인정 불가
  - 자비유학 학점인정 신청 학생의 경우, 온라인 1강좌에 한하여 인정 가능

## 07 어학연수 학점인정

- 어학연수 학점인정은 해외대학에서 Certificate(수료증)을 제공하는 경우에만 신청 가능합니다. (제공 여부는 아래 대학별 모집요강 페이지에서 확인)
- 학점인정은 3학점(타전공(일반)선택, 100단위, PASS) 인정됨
- 파견 학기(방학)에 한양대학교 여름계절학과 중복하여 학점인정 불가
- 재학 중 한 번만 신청 가능

## 08 지원금 지급

- 본교 단기파견 지원금 2가지 지급
- 소득분위 산정
  - 소득분위는 직전학기 (하계의 경우 1학기, 동계의 경우 2학기)를 기준으로 함
  - ※ 장학 신청 내역이 없는 학생의 경우 10분위로 산정
  - ※ 외국인 학생 10분위 산정
  - ※ 직전 학기 휴학으로 인해 직전 학기 소득분위가 없는 경우 마지막으로 등록한 학기의 소득분위를 기준으로 함
- 프로그램 종료 후 비행기 탑승확인서, 귀국보고서 미제출시 지급된 모든 지원금 환수 조치
- 학점인정 미신청자의 경우 지원금 지급 불가(귀국 후 학점인정을 받지 않았을 경우 모든 지원금 환수 조치)

# Summer School 모집요강

아래 내용은 모든 프로그램에 공통으로 적용되는 사항이니 지원 전 자격 및 요건을 반드시 확인해 주시기 바랍니다.

## 09 항공료 지원금

- 항공료 지원금(왕복)

※ 파견 전 해외 단기파견 지원금 서약서 및 왕복 항공 E-Ticket 제출 시 왕복 항공료 지원금 지급  
(별도 안내 이메일을 받기 전까지의 제출 건은 인정하지 않음)

※ 항공권에 대한 별도 조건 없음(날짜, 시간, 경유, 항공사 등 모두 학생 자유 선택)

## 10 프로그램 지원금

- 프로그램 지원금

※ 파견 후 비행기 탑승확인서, 성적표, 수료증 및 귀국보고서 제출시 프로그램 지원금 지급(별도 안내 이메일을 받기 전까지의 제출 건은 인정하지 않음)

## 11 주의사항

- 프로그램 최종 참가여부는 해외대학에서 결정하는 사항입니다.
- 각 대학 프로그램, 강좌의 개설여부는 추후 신청인원을 고려하여 상대교에서 결정합니다.
- 지원 전 프로그램 주최 대학의 프로그램 취소, 환불 요건을 반드시 확인하시기 바랍니다.
- 선발 인원은 해외대학과의 추후 논의에 따라 변경될 수 있습니다.(공고보다 축소시, 2지망 고려)
- 프로그램 관련 안내자료가 있는 경우, 해당 브로셔 내용도 꼭 확인해 주시기 바랍니다.
- 프로그램은 현재 진행 중인 자매교들과의 협의가 마무리되는대로 추후에도 추가될 수 있습니다.
- 합격 후 프로그램 변경은 불가능하며 파견 포기시 남은 티오와 관계없이 추후 국제교류팀 주관 모든 프로그램 참여가 제한됩니다.

## 12 문의처

- 국제처 국제교류팀 이민서
- 02-2220-2456/2457/2460
- minsxx99@hanyang.ac.kr

# 대만 지원금 금액

## 01 항공료 지원금

- 항공료 지원금(왕복)
  - \* 파견 전 해외 단기파견 지원금 서약서 및 왕복 항공 E-Ticket 제출 시 왕복 항공료 지원금 지급 (별도 안내 이메일을 받기 전까지의 제출 건은 인정하지 않음)
  - \* 항공권에 대한 별도 조건 없음(날짜, 시간, 경유, 항공사 등 모두 학생 자유 선택)

## 02 프로그램 지원금

- 프로그램 지원금
  - \* 파견 후 비행기 탑승확인서, 성적표, 수료증 및 귀국보고서 제출시 프로그램 지원금 지급(별도 안내 이메일을 받기 전까지의 제출 건은 인정하지 않음)

대만 단기파견 지원금			
소득분위	항공료 지원금	소득분위	프로그램 지원금
0-1분위	643,000원	0-1분위	540,000원
2분위	578,700원	2분위	486,000원
3분위	520,830원	3분위	437,400원
4분위	468,747원	4분위	393,660원
5분위	421,872원	5분위	354,294원
6분위	379,685원	6분위	318,864원
7분위	341,716원	7분위	286,978원
8분위	307,544원	8분위	258,280원
9분위	276,790원	9분위	232,452원
10분위	249,111원	10분위	209,207원

01 항공료 지원금

- 항공료 지원금(왕복)
  - \* 파견 전 해외 단기파견 지원금 서약서 및 왕복 항공 E-Ticket 제출 시 왕복 항공료 지원금 지급 (별도 안내 이메일을 받기 전까지의 제출 건은 인정하지 않음)
  - \* 항공권에 대한 별도 조건 없음(날짜, 시간, 경유, 항공사 등 모두 학생 자유 선택)

02 프로그램 지원금

- 프로그램 지원금
  - \* 파견 후 비행기 탑승확인서, 성적표, 수료증 및 귀국보고서 제출시 프로그램 지원금 지급(별도 안내 이메일을 받기 전까지의 제출 건은 인정하지 않음)

덴마크 단기파견 지원금

소득분위	항공료 지원금	소득분위	프로그램 지원금
0-1분위	1,256,000원	0-1분위	600,000원
2분위	1,130,400원	2분위	540,000원
3분위	1,017,360원	3분위	486,000원
4분위	915,624원	4분위	437,400원
5분위	824,061원	5분위	393,660원
6분위	741,655원	6분위	354,294원
7분위	667,489원	7분위	318,864원
8분위	600,740원	8분위	286,978원
9분위	540,666원	9분위	258,280원
10분위	486,600원	10분위	232,452원

# 독일 지원금 금액

## 01 항공료 지원금

- 항공료 지원금(왕복)
  - \* 파견 전 해외 단기파견 지원금 서약서 및 왕복 항공 E-Ticket 제출 시 왕복 항공료 지원금 지급 (별도 안내 이메일을 받기 전까지의 제출 건은 인정하지 않음)
  - \* 항공권에 대한 별도 조건 없음(날짜, 시간, 경유, 항공사 등 모두 학생 자유 선택)

## 02 프로그램 지원금

- 프로그램 지원금
  - \* 파견 후 비행기 탑승확인서, 성적표, 수료증 및 귀국보고서 제출시 프로그램 지원금 지급(별도 안내 이메일을 받기 전까지의 제출 건은 인정하지 않음)

독일 단기파견 지원금			
소득분위	항공료 지원금	소득분위	프로그램 지원금
0-1분위	1,206,000원	0-1분위	600,000원
2분위	1,085,400원	2분위	540,000원
3분위	976,860원	3분위	486,000원
4분위	879,174원	4분위	437,400원
5분위	791,256원	5분위	393,660원
6분위	712,130원	6분위	354,294원
7분위	640,917원	7분위	318,864원
8분위	576,826원	8분위	286,978원
9분위	519,143원	9분위	258,280원
10분위	467,229원	10분위	232,452원

# 미국 지원금 금액

## 01 항공료 지원금

- 항공료 지원금(왕복)
  - \* 파견 전 해외 단기파견 지원금 서약서 및 왕복 항공 E-Ticket 제출 시 왕복 항공료 지원금 지급 (별도 안내 이메일을 받기 전까지의 제출 건은 인정하지 않음)
  - \* 항공권에 대한 별도 조건 없음(날짜, 시간, 경유, 항공사 등 모두 학생 자유 선택)

## 02 프로그램 지원금

- 프로그램 지원금
  - \* 파견 후 비행기 탑승확인서, 성적표, 수료증 및 귀국보고서 제출시 프로그램 지원금 지급(별도 안내 이메일을 받기 전까지의 제출 건은 인정하지 않음)

미국 단기파견 지원금			
소득분위	항공료 지원금	소득분위	프로그램 지원금
0-1분위	1,358,000원	0-1분위	600,000원
2분위	1,222,200원	2분위	540,000원
3분위	1,099,980원	3분위	486,000원
4분위	989,982원	4분위	437,400원
5분위	890,983원	5분위	393,660원
6분위	801,885원	6분위	354,294원
7분위	721,696원	7분위	318,864원
8분위	649,527원	8분위	286,978원
9분위	584,574원	9분위	258,280원
10분위	526,117원	10분위	232,452원



## 01 항공료 지원금

- 항공료 지원금(왕복)
  - \* 파견 전 해외 단기파견 지원금 서약서 및 왕복 항공 E-Ticket 제출 시 왕복 항공료 지원금 지급 (별도 안내 이메일을 받기 전까지의 제출 건은 인정하지 않음)
  - \* 항공권에 대한 별도 조건 없음(날짜, 시간, 경유, 항공사 등 모두 학생 자유 선택)

## 02 프로그램 지원금

- 프로그램 지원금
  - \* 파견 후 비행기 탑승확인서, 성적표, 수료증 및 귀국보고서 제출시 프로그램 지원금 지급(별도 안내 이메일을 받기 전까지의 제출 건은 인정하지 않음)

스웨덴 단기파견 지원금

소득분위	항공료 지원금	소득분위	프로그램 지원금
0-1분위	1,256,000원	0-1분위	600,000원
2분위	1,130,400원	2분위	540,000원
3분위	1,017,360원	3분위	486,000원
4분위	915,624원	4분위	437,400원
5분위	824,061원	5분위	393,660원
6분위	741,655원	6분위	354,294원
7분위	667,489원	7분위	318,864원
8분위	600,740원	8분위	286,978원
9분위	540,666원	9분위	258,280원
10분위	486,600원	10분위	232,452원

# 아르헨티나 지원금 금액

## 01 항공료 지원금

- 항공료 지원금(왕복)
  - \* 파견 전 해외 단기파견 지원금 서약서 및 왕복 항공 E-Ticket 제출 시 왕복 항공료 지원금 지급 (별도 안내 이메일을 받기 전까지의 제출 건은 인정하지 않음)
  - \* 항공권에 대한 별도 조건 없음(날짜, 시간, 경유, 항공사 등 모두 학생 자유 선택)

## 02 프로그램 지원금

- 프로그램 지원금
  - \* 파견 후 비행기 탑승확인서, 성적표, 수료증 및 귀국보고서 제출시 프로그램 지원금 지급(별도 안내 이메일을 받기 전까지의 제출 건은 인정하지 않음)

아르헨티나 단기파견 지원금			
소득분위	항공료 지원금	소득분위	프로그램 지원금
0-1분위	3,763,000원	0-1분위	540,000원
2분위	3,386,700원	2분위	486,000원
3분위	3,048,030원	3분위	437,400원
4분위	2,743,227원	4분위	393,660원
5분위	2,468,904원	5분위	354,294원
6분위	2,222,013원	6분위	318,864원
7분위	1,999,812원	7분위	286,978원
8분위	1,799,831원	8분위	258,280원
9분위	1,619,848원	9분위	232,452원
10분위	1,457,863원	10분위	209,207원

# 영국 지원금 금액

## 01 항공료 지원금

- 항공료 지원금(왕복)
  - \* 파견 전 해외 단기파견 지원금 서약서 및 왕복 항공 E-Ticket 제출 시 왕복 항공료 지원금 지급 (별도 안내 이메일을 받기 전까지의 제출 건은 인정하지 않음)
  - \* 항공권에 대한 별도 조건 없음(날짜, 시간, 경유, 항공사 등 모두 학생 자유 선택)

## 02 프로그램 지원금

- 프로그램 지원금
  - \* 파견 후 비행기 탑승확인서, 성적표, 수료증 및 귀국보고서 제출시 프로그램 지원금 지급(별도 안내 이메일을 받기 전까지의 제출 건은 인정하지 않음)

영국 단기파견 지원금

소득분위	항공료 지원금	소득분위	프로그램 지원금
0-1분위	1,206,000원	0-1분위	600,000원
2분위	1,085,400원	2분위	540,000원
3분위	976,860원	3분위	486,000원
4분위	879,174원	4분위	437,400원
5분위	791,256원	5분위	393,660원
6분위	712,130원	6분위	354,294원
7분위	640,917원	7분위	318,864원
8분위	576,826원	8분위	286,978원
9분위	519,143원	9분위	258,280원
10분위	467,229원	10분위	232,452원

# 일본 지원금 금액

## 01 항공료 지원금

- 항공료 지원금(왕복)
  - \* 파견 전 해외 단기파견 지원금 서약서 및 왕복 항공 E-Ticket 제출 시 왕복 항공료 지원금 지급 (별도 안내 이메일을 받기 전까지의 제출 건은 인정하지 않음)
  - \* 항공권에 대한 별도 조건 없음(날짜, 시간, 경유, 항공사 등 모두 학생 자유 선택)

## 02 프로그램 지원금

- 프로그램 지원금
  - \* 파견 후 비행기 탑승확인서, 성적표, 수료증 및 귀국보고서 제출시 프로그램 지원금 지급(별도 안내 이메일을 받기 전까지의 제출 건은 인정하지 않음)

일본 단기파견 지원금

소득분위	항공료 지원금	소득분위	프로그램 지원금
0-1분위	630,000원	0-1분위	600,000원
2분위	567,000원	2분위	540,000원
3분위	510,300원	3분위	486,000원
4분위	459,270원	4분위	437,400원
5분위	413,343원	5분위	393,660원
6분위	372,008원	6분위	354,294원
7분위	334,807원	7분위	318,864원
8분위	301,327원	8분위	286,978원
9분위	271,194원	9분위	258,280원
10분위	244,074	10분위	232,452원

# 체코 지원금 금액

## 01 항공료 지원금

- 항공료 지원금(왕복)
  - \* 파견 전 해외 단기파견 지원금 서약서 및 왕복 항공 E-Ticket 제출 시 왕복 항공료 지원금 지급 (별도 안내 이메일을 받기 전까지의 제출 건은 인정하지 않음)
  - \* 항공권에 대한 별도 조건 없음(날짜, 시간, 경유, 항공사 등 모두 학생 자유 선택)

## 02 프로그램 지원금

- 프로그램 지원금
  - \* 파견 후 비행기 탑승확인서, 성적표, 수료증 및 귀국보고서 제출시 프로그램 지원금 지급(별도 안내 이메일을 받기 전까지의 제출 건은 인정하지 않음)

체코 단기파견 지원금

소득분위	항공료 지원금	소득분위	프로그램 지원금
0-1분위	1,212,000원	0-1분위	600,000원
2분위	1,090,800원	2분위	540,000원
3분위	981,720원	3분위	486,000원
4분위	883,548원	4분위	437,400원
5분위	795,193원	5분위	393,660원
6분위	715,673원	6분위	354,294원
7분위	644,106원	7분위	318,864원
8분위	579,695원	8분위	286,978원
9분위	521,726원	9분위	258,280원
10분위	469,553원	10분위	232,452원

# 프랑스 지원금 금액

## 01 항공료 지원금

- 항공료 지원금(왕복)
  - ※ 파견 전 해외 단기파견 지원금 서약서 및 왕복 항공 E-Ticket 제출 시 왕복 항공료 지원금 지급 (별도 안내 이메일을 받기 전까지의 제출 건은 인정하지 않음)
  - ※ 항공권에 대한 별도 조건 없음(날짜, 시간, 경유, 항공사 등 모두 학생 자유 선택)

## 02 프로그램 지원금

- 프로그램 지원금
  - ※ 파견 후 비행기 탑승확인서, 성적표, 수료증 및 귀국보고서 제출시 프로그램 지원금 지급(별도 안내 이메일을 받기 전까지의 제출 건은 인정하지 않음)

프랑스 단기파견 지원금

소득분위	항공료 지원금	소득분위	프로그램 지원금
0-1분위	1,206,000원	0-1분위	600,000원
2분위	1,085,400원	2분위	540,000원
3분위	976,860원	3분위	486,000원
4분위	879,174원	4분위	437,400원
5분위	791,256원	5분위	393,660원
6분위	712,130원	6분위	354,294원
7분위	640,917원	7분위	318,864원
8분위	576,826원	8분위	286,978원
9분위	519,143원	9분위	258,280원
10분위	467,229원	10분위	232,452원

# 홍콩 지원금 금액

## 01 항공료 지원금

- 항공료 지원금(왕복)
  - \* 파견 전 해외 단기파견 지원금 서약서 및 왕복 항공 E-Ticket 제출 시 왕복 항공료 지원금 지급 (별도 안내 이메일을 받기 전까지의 제출 건은 인정하지 않음)
  - \* 항공권에 대한 별도 조건 없음(날짜, 시간, 경유, 항공사 등 모두 학생 자유 선택)

## 02 프로그램 지원금

- 프로그램 지원금
  - \* 파견 후 비행기 탑승확인서, 성적표, 수료증 및 귀국보고서 제출시 프로그램 지원금 지급(별도 안내 이메일을 받기 전까지의 제출 건은 인정하지 않음)

홍콩 단기파견 지원금			
소득분위	항공료 지원금	소득분위	프로그램 지원금
0-1분위	542,000원	0-1분위	600,000원
2분위	487,800원	2분위	540,000원
3분위	439,020원	3분위	486,000원
4분위	395,118원	4분위	437,400원
5분위	355,606원	5분위	393,660원
6분위	320,045원	6분위	354,294원
7분위	288,041원	7분위	318,864원
8분위	259,236원	8분위	286,978원
9분위	233,313원	9분위	258,280원
10분위	209,981원	10분위	232,452원

# National Taiwan University



국가	대만	모집인원	20명
----	----	------	-----

## 프 로 그 램 명

- NTU Plus Academy

## 기 간

- 2024년 6월 24일 - 2024년 8월 16일

## 비 용

- USD 3,300 - USD 3,700 (수업료가 면제된 금액)
- 비용에 포함: 수업료, 오리엔테이션, 문화 수업, 액티비티 비용 등
- 비용에 불포함: 항공권, 숙소

## 지 원 자 격

- B2 level in English
- GPA 2.7 이상

## 강 좌

- 영어, 중국어로 진행
- Chinese Language and Culture Program
- Research and Culture Program
- Intensive Research Program
- 프로그램 종료시 7 credits

## 증 명 서

- Transcript 발급 → 자비유학 학점인정 신청 가능

## 숙 소

- 제공하지 않음

## 프 로 그 램 문 의 처

sendylin@ntu.edu.tw  
상대교 담당자의 연락처이니 상대교 프로그램과 관련된 문의는 여기로

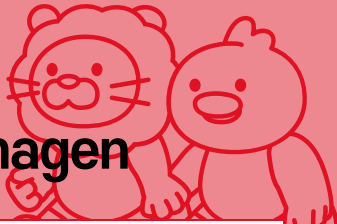
## 홈 페이지 바로 가기

← 클릭하세요!

## 브 로 셔 다 운 로 드



# IT University of Copenhagen



국가	덴마크	모집인원	3명
----	-----	------	----

**프 로 그 램 명**                      ● ITU Summer University

**기 간**                                ● 2024년 7월 8일 - 2024년 8월 9일

**비 용**                                ● 무료 (수업료가 면제된 금액)  
● 비용에 포함: 수업료 등  
● 비용에 불포함: 항공권

**지 원 자 격**                      ● TOEFL iBT 88, IELTS 6.5

**강 좌**                                ● 영어로 진행  
● Managing Risk in IT and Cybersecurity, How to Make Anything, Digital Organizing and Transformation, Creative Data Visualisation, Business and Startup Foundations, Applied Artificial Intelligence  
● 7.5ECTS per course

**증 명 서**                            ● Transcript 발급 → 자비유학 학점인정 신청 가능

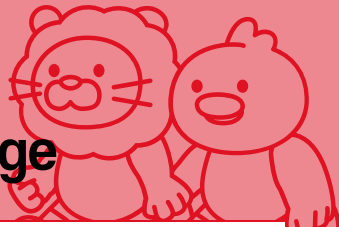
**숙 소**                                ● 제공하지 않음

**프 로 그 램  
문 의 처**                            annje@itu.dk  
상대교 담당자의 연락처이니 상대교 프로그램과 관련된 문의는 여기로

**홈 페이지  
바로 가기**                            ← 클릭하세요!

**브 로 셔  
다운 로드**

# VIA University College



국가	덴마크	모집인원	10명(수업별 5명씩)
----	-----	------	--------------

## 프 로 그 램 명

- VIA Summer School

## 기 간

- 2024년 7월 19일 - 2024년 8월 23일

## 비 용

- EUR 1,850 (수업별 상이)
- 비용에 포함: 수업료, 소셜 프로그램 등
- 비용에 불포함: 항공권, 식비

## 지 원 자 격

- TOEFL iBT 80, TOEFL PBT 55, IELTS 6.0, TOEIC 700

## 강 좌

- 영어로 진행
- Entrepreneurship: Deep Dive into Entrepreneurship, UN's 17 Sustainable Development Goals
- 5 or 10 ECTS per course

## 증 명 서

- Transcript 발급 → 자비유학 학점인정 신청 가능

## 숙 소

- 제공하지 않음

## 프 로 그 램 문 의 처

gjj@via.dk  
상대교 담당자의 연락처이니 상대교 프로그램과 관련된 문의는 여기로

## 홈 페이지 바로 가기

← 클릭하세요!

# European University Viadrina



국가	독일	모집인원	4명
----	----	------	----

## 프 로 그 램 명

- The European System of Human Rights Protection

## 기 간

- 2024년 7월 1일 - 2024년 7월 12일

## 비 용

- EUR 540
- 비용에 포함: 수업료, 조/중/석식, 숙소 등
- 비용에 불포함: 항공권, 숙소, 여행 비용

## 지 원 자 격

- B2 level in English
- Human Rights/Public International Law/Law에 배경지식이 있는 학생

## 강 좌

- 영어로 진행
- 수업 리스트는 브로셔 참고(약 16개의 강좌)
- 프로그램 총료시 10ECTS

## 증 명 서

- Transcript 발급 → 자비유학 학점인정 신청 가능

## 숙 소

- 교내 기숙사

## 프 로 그 램 문 의 처

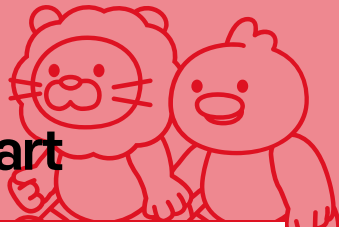
jursok@europa-uni.de  
상대교 담당자의 연락처이니 상대교 프로그램과 관련된 문의는 여기로

## 홈 페이지 바로 가기

← 클릭하세요!

## 브 로 셔 다 운 로 드

# University of Stuttgart



국가	독일	모집인원	6명
----	----	------	----

## 프 로 그 램 명

- Summer University Stuttgart

## 기 간

- 2024년 5월 27일 - 2024년 7월 5일

## 비 용

- EUR 1,400 (수업료가 면제된 금액)
- 비용에 포함: 수업료, 숙소, 조식, 교통비, 액티비티 비용 등
- 비용에 불포함: 항공권, 보험, 중/석식, 교과서(EUR 25)

## 지 원 자 격

- 없음

## 강 좌

- 영어로 진행(German language course는 독일어로 진행)
- German language course (9ECTS)
- Electives - Architecture, Art History, German Film & Literature, Cross-Cultural Communication, Business 중 택 1 (4ECTS)

## 증 명 서

- Certificate 발급 → 어학연수 학점인정(3학점) 신청 가능

## 숙 소

- 교외 숙소

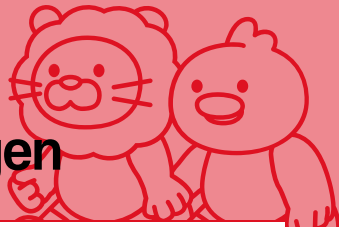
## 프 로 그 램 문 의 처

[babette.endrulat-goehler@ia.uni-stuttgart.de](mailto:babette.endrulat-goehler@ia.uni-stuttgart.de)  
상대교 담당자의 연락처이니 상대교 프로그램과 관련된 문의는 여기로

## 홈 페이지 바로가기

← 클릭하세요!

# University of Tübingen



국가	독일	모집인원	8명(Study Track별 4명)
----	----	------	---------------------

## 프 로 그 램 명

- T-IES Summer School August

## 기 간

- 2024년 8월 1일 - 2024년 8월 30일

## 비 용

- EUR 1,400 (수업료가 면제된 금액)
- 비용에 포함: 수업료, 스터디트립, 숙소, 액티비티 비용, 교통티켓, 웰컴/페어웰 이벤트 등
- 비용에 불포함: 항공권, 비자, 보험, 식비, 레저 액티비티 비용

## 지 원 자 격

- 2학년 이상
- B2 level in English

## 강 좌

- 영어, 독일어(German course)로 진행
- Study Track A  
The EU in Constant Crisis? A Story of Identities and Rights, Human Rights and Migration in Europe Today, Religion and the Challenge of European Identity
- Study Track B  
Culture of Remembrance in the EU: Representing the Traumatic Past  
Europe as a Memoryland: Selective memory and place-making practices  
Lost in translation: Immigration, identity crises and the creation of cross-cultural communities in Tübingen
- Language & Culture: Intercultural Workshop, German language course(A1-A2)
- 2ECTS per course

## 증 명 서

- Transcript 발급 → 자비유학 학점인정 신청 가능

## 숙 소

- 교내 기숙사, 교외 숙소

## 프 로 그 램 문 의 처

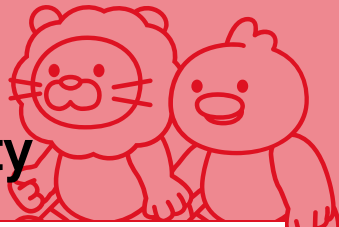
franziska.krausse@uni-tuebingen.de  
상대교 담당자의 연락처이니 상대교 프로그램과 관련된 문의는 여기로

## 홈 페이지 바로 가기

## 브 로 셔 다 운 로 드

← 클릭하세요!

# Columbia University



국가	미국	모집인원	20명
----	----	------	-----

## 프 로 그 램 명

- Academic Summer Session B
- Summer Language & Culture Program C

## 기 간

- Academic Summer Session B: 6월 말 - 8월 중순
- Summer Language & Culture Program C: 7월 중순 - 8월 중순

## 비 용

- Academic Summer Session B: USD 22,080
- Summer Language & Culture Program C: USD 7,690
- 비용에 포함: 수업료 등
- 비용에 불포함: 항공권

## 지 원 자 격

- Academic Summer Session B: GPA 3.0/4.0  
TOEFL iBT 100, IELTS 7.0, Duolingo 120
- Summer Language & Culture Program C: GPA 3.0/4.0  
입학 전 영어시험(Oxford Online Placement Test Level 2 이상)

## 강 좌

- 영어로 진행
- SAF 문의
- Academic Summer Session B: 프로그램 종료시 6 credits
- Summer Language & Culture Program C: 프로그램 자체 학점 제공 없음

## 증 명 서

- Academic Summer Session B: 자비유학 학점인정 신청 가능
- Summer Language & Culture Program C: 어학연수 학점인정(3학점) 신청 가능

## 숙 소

- 교외 숙소

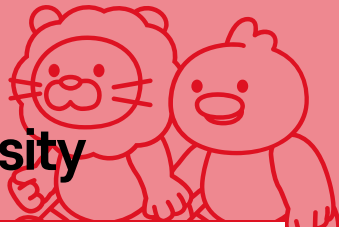
## 프 로 그 램 문 의 처

카카오톡 채널 'SAF KOREA'  
SAF에서 진행하는 프로그램이니 상대교 프로그램과 관련된 문의는 여기로

## 홈 페이지 바로가기

← 클릭하세요!

# Georgia State University



국가	미국	모집인원	20명
----	----	------	-----

## 프로그래밍

- Summer Institute

## 기간

- 2024년 7월 1일 - 2024년 8월 1일

## 비용

- USD 5,300
- 선발시 총점 상위 2명에게 상대교 장학금 지급 혜택
- 장학금 지급시 USD 100.16만 지불
- 비용에 포함: 수업료(2과목), 숙소(31일), 의료보험, 밀플랜, 교통, 관광 등
- 비용에 불포함: 항공권, 비자, 숙소 보증금(USD 100/추후환불)

## 지원자격

- TOEFL iBT 69, IELTS 6.5

## 강좌

- 영어로 진행
- Biology, Chemistry, Nursing, Economics, Public Speaking, English
- 3 credits per course

## 증명서

- Transcript 발급 → 자비유학 학점인정 신청 가능

## 숙소

- 교내 기숙사

## 프로그램 문의처

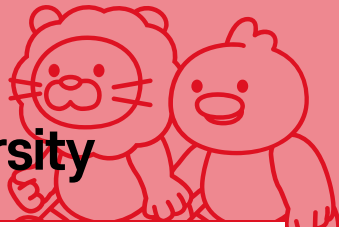
vjohnson41@gsu.edu  
상대교 담당자의 연락처이니 상대교 프로그램과 관련된 문의는 여기로

## 홈페이지 바로가기

← 클릭하세요!

## 브로셔 다운로드

# Portland State University



국가	미국	모집인원	20명
----	----	------	-----

## 프 로 그 램 명

- ISP Summer 2024 programs

## 기 간

- Intensive English for Communication & Global Understanding Dorm Program, English Through Sustainability & Service-Learning Dorm Program: 2024년 8월 5일 - 2024년 8월 23일
- American Conversation & Culture Dorm Program, English Through Tourism & Hospitality Homestay Program, Field Study & America Plus w/ American Business / Pop Culture electives Dorm Program: 2024년 8월 12일 - 2024년 8월 30일

## 비 용

- USD 2,850 - USD 4,305
- 비용에 포함: 수업료, 숙소, 조/중/석식(홈스테이만 해당) 등
- 비용에 불포함: 항공권, 식비(기숙사 해당)

## 지 원 자 격

- B2 level in English

## 강 좌

- 영어로 진행
- 위 '기간' 내용 참고
- 1-4 credits per course

## 증 명 서

- Certificate 발급 → 여학연수 학점인정(3학점) 신청 가능

## 숙 소

- 교내 기숙사, 교외 숙소

## 프 로 그 램 문 의 처

karint@pdx.edu  
상대교 담당자의 연락처이니 상대교 프로그램과 관련된 문의는 여기로

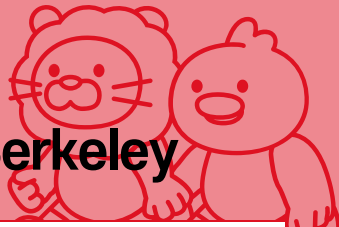
## 홈 페이지 바로가기

## 브로셔 다운로드

← 클릭하세요!



# University of California, Berkeley



국가	미국	모집인원	20명
----	----	------	-----

## 프 로 그 램 명

- Summer Session C, D, E, F

## 기 간

- Summer Session C: 6월 말 - 8월 중순
- Summer Session D: 7월 초 - 8월 중순
- Summer Session E: 7월 말 - 8월 중순
- Summer Session F: 7월 초 - 7월 말

## 비 용

- Summer Session C: USD 10,860
- Summer Session D: USD 9,360
- Summer Session E, F: USD 6,740
- 비용에 포함: 수업료, 밀플랜 등
- 비용에 불포함: 항공권

## 지 원 자 격

- GPA 3.0/4.0
- TOEFL iBT 80, IELTS 6.5, Duolingo 105, TOEIC 685

## 강 좌

- 영어로 진행
- SAF 문의
- Summer Session C: 프로그램 종료시 6 credits
- Summer Session D: 프로그램 종료시 5 credits
- Summer Session E, F: 프로그램 종료시 3 credits

## 증 명 서

- Transcript 발급 → 자비유학 학점인정 신청 가능

## 숙 소

- 교내 기숙사

## 프 로 그 램 문 의 처

카카오톡 채널 'SAF KOREA'  
SAF에서 진행하는 프로그램이니 상대교 프로그램과 관련된 문의는 여기로

## 홈 페이지 바로 가기

← 클릭하세요!

# University of California, Los Angeles



국가	미국	모집인원	20명
----	----	------	-----

## 프 로 그 램 명

- Session A, C

## 기 간

- Session A (3주): 6월 말 - 7월 중순
- Session A (6주): 6월 말 - 7월 말
- Session A (8주): 6월 말 - 8월 중순
- Session A (10주): 6월 말 - 8월 말
- Session C (3주): 8월 초 - 8월 말

## 비 용

- Session A (3주), C (3주): USD 5,780
- Session A (6주): USD 8,290
- Session A (8주): USD 9,920
- Session A (10주): USD 11,610
- 비용에 포함: 수업료, 밀플랜 등
- 비용에 불포함: 항공권

## 지 원 자 격

- GPA 2.85/4.0
- TOEFL iBT 79, IELTS 6.5, TOEIC 690

## 강 좌

- 영어로 진행
- SAF 문의
- Session A (3주), C (3주): 프로그램 종료시 3 credits
- Session A (6주): 프로그램 종료시 6 credits
- Session A (8주): 프로그램 종료시 8 credits
- Session A (10주): 프로그램 종료시 10 credits

## 증 명 서

- Transcript 발급 → 자비유학 학점인정 신청 가능

## 숙 소

- 교내 기숙사

## 프 로 그 램 문 의 처

카카오톡 채널 'SAF KOREA'  
SAF에서 진행하는 프로그램이니 상대교 프로그램과 관련된 문의는 여기로

# University of California, Santa Barbara



국가	미국	모집인원	20명
----	----	------	-----

## 프 로 그 램 명

- Academic Summer A, C

## 기 간

- Academic Summer A: 6월 말 - 7월 말
- Academic Summer C: 6월 말 - 8월 말

## 비 용

- Academic Summer A: USD 7,440
- Academic Summer C: USD 9,370
- 비용에 포함: 수업료 등
- 비용에 불포함: 항공권

## 지 원 자 격

- GPA 2.7/4.0
- TOEFL iBT 80, IELTS 6.5

## 강 좌

- 영어로 진행
- SAF 문의
- Academic Summer A: 프로그램 종료시 8 credits
- Academic Summer C: 프로그램 종료시 8 credits

## 증 명 서

- Transcript 발급 → 자비유학 학점인정 신청 가능

## 숙 소

- 교외 숙소

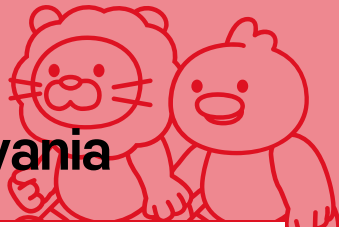
## 프 로 그 램 문 의 처

카카오톡 채널 'SAF KOREA'  
SAF에서 진행하는 프로그램이니 상대교 프로그램과 관련된 문의는 여기로

## 홈 페이지 바로가기

← 클릭하세요!

# University of Pennsylvania



국가	미국	모집인원	20명
----	----	------	-----

## 프 로 그 램 명

- Summer Session II
- Summer Language 1

## 기 간

- Summer Session II: 7월 초 - 8월 초
- Summer Language 1: 7월 초 - 7월 말

## 비 용

- Summer Session II: USD 15,650
- Summer Language 1: USD 7,320
- 비용에 포함: 수업료 등
- 비용에 불포함: 항공권

## 지 원 자 격

- Summer Session II: GPA 3.3/4.0  
TOEFL iBT 100(전 영역 25 이상), IELTS 7.0(전 영역 7.0 이상), Duolingo 120
- Summer Language 1: TOEFL iBT 40, IELTS 5.0, Duolingo 45

## 강 좌

- 영어로 진행
- SAF 문인
- Summer Session II: 프로그램 종료시 6 credits
- Summer Language 1: 프로그램 자체 학점 제공 없음

## 증 명 서

- Summer Session II: 자비유학 학점인정 신청 가능
- Summer Language 1: 어학연수 학점인정(3학점) 신청 가능

## 숙 소

- 교내 기숙사

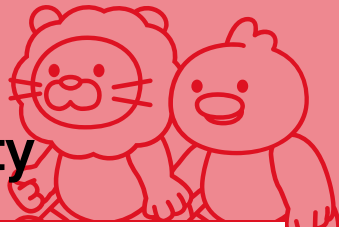
## 프 로 그 램 문 의 처

카카오톡 채널 'SAF KOREA'  
SAF에서 진행하는 프로그램이니 상대교 프로그램과 관련된 문의는 여기로

## 홈 페이지 바로 가기

← 클릭하세요!

# Linköping University



국가	스웨덴	모집인원	5명
----	-----	------	----

## 프 로 그 램 명

- LiU Summer Academy

## 기 간

- 2024년 6월 28일 - 2024년 7월 27일

## 비 용

- SEK 6,500 (수업료가 면제된 금액)
- 비용에 포함: 수업료, 숙소(싱글룸+와이파이+쉐어키친+세탁실), 무제한 버스카드,
- 퇴실시 청소 서비스 등
- 비용에 불포함: 항공권, 식비, 액티비티 비용

## 지 원 자 격

- 본교에서 30학점 이상 이수한 학생

## 강 좌

- 영어로 진행
- Business, Arts, Technology, Healthcare, Culture, Social Sciences
- 7.5ECTS per course

## 증 명 서

- Transcript 발급 → 자비유학 학점인정 신청 가능

## 숙 소

- 교외 숙소

## 프 로 그 램 문 의 처

summeracademy@liu.se

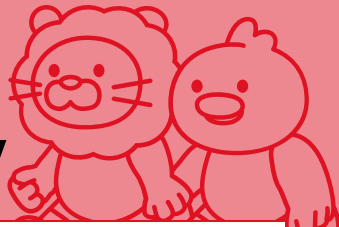
상대교 담당자의 연락처이니 상대교 프로그램과 관련된 문의는 여기로

## 홈 페이지 바로 가기

← 클릭하세요!

## 브 로 셔 다 운 로 드

# Austral University



국가	아르헨티나	모집인원	6명
----	-------	------	----

## 프 로 그 램 명

- DOING BUSINESS in LATIN AMERICA

## 기 간

- 2024년 6월 24일 - 2024년 7월 20일

## 비 용

- 무료 (수업료가 면제된 금액)
- 비용에 포함: 수업료, 교재, 시설이용료 등
- 비용에 불포함: 항공권, 숙소

## 지 원 자 격

- Marketing and Economy에 배경지식이 있는 학생

## 강 좌

- 영어로 진행
- Latin American Economics
- Latin American Business
- 프로그램 종료시 6ECTS

## 증 명 서

- Transcript 발급 → 자비유학 학점인정 신청 가능

## 숙 소

- 제공하지 않음

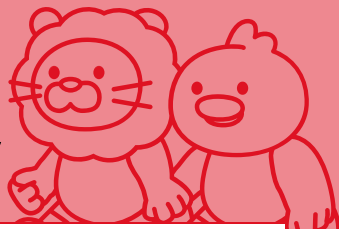
## 프 로 그 램 문 의 처

clavadenz@austral.edu.ar  
상대교 담당자의 연락처이니 상대교 프로그램과 관련된 문의는 여기로

## 브 로 셔 다 운 로 드

← 클릭하세요!

# Oxford University



국가	영국	모집인원	20명
----	----	------	-----

## 프로그래밍

- Summer Session 1, 2, 1+2, 3, 2+3

## 기간

- Summer Session 1: 6월 말 - 7월 중순
- Summer Session 2: 7월 중순 - 8월 초
- Summer Session 1+2: 6월 말 - 8월 초
- Summer Session 3: 8월 초 - 8월 말
- Summer Session 2+3: 7월 중순 - 8월 말

## 비용

- Summer Session 1, 2, 3: GBP 5,700
- Summer Session 1+2, 2+3: GBP 10,250
- 비용에 포함: 수업료, 밀플랜 등
- 비용에 불포함: 항공권

## 지원자격

- GPA 3.2/4.0
- TOEFL iBT 85, IELTS 6.5(전 영역 6.0 이상), Duolingo 120(전 영역 105 이상)

## 강좌

- 영어로 진행
- SAF 문의
- Summer Session 1, 2: 프로그램 종료시 4 credits
- Summer Session 1+2, 3, 2+3: 프로그램 종료시 8 credits

## 증명서

- Transcript 발급 → 자비유학 학점인정 신청 가능

## 숙소

- 교내 기숙사

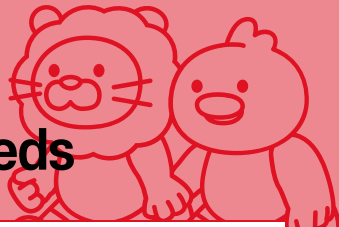
## 프로그램 문의처

카카오톡 채널 'SAF KOREA'  
SAF에서 진행하는 프로그램이니 상대교 프로그램과 관련된 문의는 여기로

## 홈페이지 바로가기

← 클릭하세요!

# The University of Leeds



국가	영국	모집인원	20명
----	----	------	-----

## 프 로 그 램 명

- Leeds International Summer School (LISS)

## 기 간

- Block 1: 2024년 6월 29일 - 2024년 7월 13일
- Block 2: 2024년 7월 14일 - 2024년 7월 27일

## 비 용

- Block 1 or 2: GBP 2,065
- Block 1&2: GBP 3,725
- 선발시 총점 상위 약 4-8명에게 수업료 면제 혜택(정확한 인원은 선발 후 파악 가능)
- 수업료 면제시 Block 1 or 2: GBP 1,175 / Block 1&2: 1,945
- 비용에 포함: 수업료, 숙소, 평일 조/중식, 필드트립, 액티비티, The Edge sport centre 프리미엄 멤버십 등
- 비용에 불포함: 항공권, 보험, 비자

## 지 원 자 격

- GPA 2.5 이상
- TOEFL iBT 72(L: 17, R: 18, W: 19, S: 20), IELTS 5.5(각 파트별 5.0 이상), TOEIC(L: 400, R: 385, S: 160, W: 150), Duolingo 90(각 파트별 90 이상)

## 강 좌

- 영어로 진행
- Arts and Humanities, Business, Engineering and Science, Social Sciences
- Block당 5ECTS

## 증 명 서

- Transcript 발급 → 자비유학 학점인정 신청 가능

## 숙 소

- 교외 숙소

## 프 로 그 램 문 의 처

summer@leeds.ac.uk  
상대교 담당자의 연락처이니 상대교 프로그램과 관련된 문의는 여기로

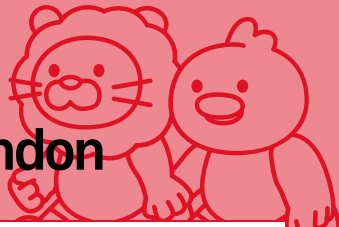
홈 페이지  
바로가기

브로셔  
다운로드

← 클릭하세요!



# University College London



국가	영국	모집인원	20명
----	----	------	-----

## 프 로 그 램 명

- Summer 1, 2, 1+2
- Summer Language Program

## 기 간

- Summer 1: 6월 말 - 7월 중순
- Summer 2: 7월 중순 - 8월 초
- Summer 1+2: 6월 말 - 8월 초
- Summer Language Program: 8월 중순 - 8월 말

## 비 용

- Summer 1, 2: GBP 5,960
- Summer 1+2: GBP 10,370
- Summer Language Program: GBP 5,250
- 비용에 포함: 수업료 등
- 비용에 불포함: 항공권

## 지 원 자 격

- Summer 1, 2, 1+2: GPA 3.3/4.0  
TOEFL iBT 96(R&W: 24, L&S: 22), IELTS 7.0(전 영역 6.5 이상), Duolingo 115
- Summer Language Program: 별도의 지원 조건 없음

## 강 좌

- 영어로 진행
- SAF 문의
- Summer 1, 2, 1+2: 15 UK credits
- Summer Language Program: 프로그램 자체 학점 제공 없음

## 증 명 서

- Summer 1, 2, 1+2: 자비유학 학점인정 신청 가능
- Summer Language Program: 어학연수 학점인정(3학점) 신청 가능

## 숙 소

- 교내 기숙사

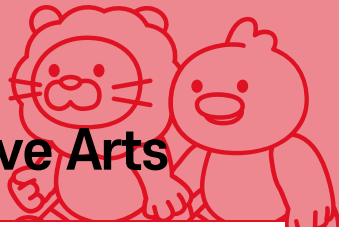
## 프 로 그 램 문 의 처

카카오톡 채널 'SAF KOREA'  
SAF에서 진행하는 프로그램이니 상대교 프로그램과 관련된 문의는 여기로

## 홈 페이지 바로가기

← 클릭하세요!

# University for the Creative Arts



국가	영국	모집인원	20명
----	----	------	-----

## 프 로 그 램 명

- International Summer School

## 기 간

- 2024년 7월 7일 - 2024년 7월 20일
- 2024년 7월 28일 - 2024년 8월 10일

## 비 용

- GBP 2,160 (수업료가 면제된 금액)
- 비용에 포함: 수업료, 숙소, 오리엔테이션, 공항 픽업, 평일 조식, 중식{(월, 화, 목, 금), 소셜 이브닝 이벤트, 액티비티 비용, 교재, 티셔츠 등}
- 비용에 불포함: 항공권, 비자

## 지 원 자 격

- B2 level in English

## 강 좌

- 영어로 진행
- Art and Design Portfolio Development, Multimedia Film Production, Graphic Design and Illustration, Fashion and Textiles, Architecture and Interior Design, Creative Business and Management, English for the Creative Arts
- 프로그램 자체 학점 제공 없음

## 증 명 서

- Certificate 발급 → 어학연수 학점인정(3학점) 신청 가능

## 숙 소

- 교내 기숙사

## 프 로 그 램 문 의 처

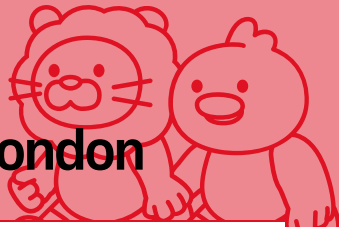
summerschool@ucreative.ac.uk  
상대교 담당자의 연락처이니 상대교 프로그램과 관련된 문의는 여기로

## 홈 페이지 바로 가기

← 클릭하세요!

## 브 로 셔 다 운 로 드

# University of the Arts London



국가	영국	모집인원	20명
----	----	------	-----

## 프 로 그 램 명

- Summer Session 1, 1+2, 2, 1+2(Advanced), 2(Advanced)

## 기 간

- Summer Session 1: 7월 초 - 7월 중순
- Summer Session 1+2: 7월 초 - 8월 초
- Summer Session 2: 7월 말 - 8월 초
- Summer Session 1+2(Advanced): 7월 초 - 8월 초
- Summer Session 2(Advanced): 7월 말 - 8월 초

## 비 용

- Summer Session 1, 2: GBP 6,220
- Summer Session 1+2: GBP 11,440
- Summer Session 1+2(Advanced): GBP 11,640
- Summer Session 2(Advanced): GBP 6,420
- 비용에 포함: 수업료 등
- 비용에 불포함: 항공권

## 지 원 자 격

- GPA 3.0/4.0
- TOEFL iBT 80(R: 18, L&W: 17, S:20), IELTS 6.0(전 영역 5.0 이상)

## 강 좌

- 영어로 진행
- SAF 문의
- Summer Session 1, 2, 2(Advanced): 프로그램 종료시 4 credits
- Summer Session 1+2, 1+2(Advanced): 프로그램 종료시 8 credits

## 증 명 서

- Transcript 발급 → 자비유학 학점인정 신청 가능

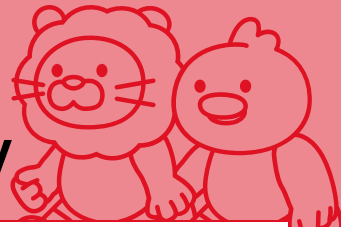
## 숙 소

- SAF 문의

## 프 로 그 램 문 의 처

카카오톡 채널 'SAF KOREA'  
SAF에서 진행하는 프로그램이니 상대교 프로그램과 관련된 문의는 여기로

# Ashoka University



국가	인도	모집인원	6명
----	----	------	----

## 프 로 그 램 명

- Summer at Ashoka

## 기 간

- 2024년 7월 1일 - 2024년 8월 15일

## 비 용

- USD 2,400 - USD 3,500
- 비용에 포함: 수업료, 숙소(트윈룸), 밀플랜(하루네끼), 공항픽업, 뉴델리 셔틀, 교내 스포츠시설 이용료 등
- 비용에 불포함: 항공권, 교재

## 지 원 자 격

- 2학년 이상

## 강 좌

- 영어로 진행
- Humanities and Social Sciences, Environment Sciences, Economics, Psychology
- 4 credits per course

## 증 명 서

- Transcript 발급 → 자비유학 학점인정 신청 가능

## 숙 소

- 교내 기숙사

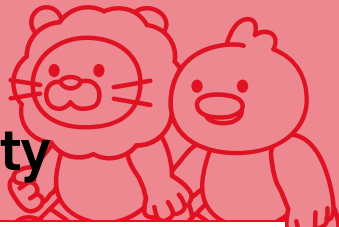
## 프 로 그 램 문 의 처

summer.vsp@ashoka.edu.in  
상대교 담당자의 연락처이니 상대교 프로그램과 관련된 문의는 여기로

## 홈 페이지 바로 가기

← 클릭하세요!

# Musashino University



국가	일본	모집인원	5명
----	----	------	----

## 프 로 그 램 명

- MJSP (Musashino Japanese Studies Program)

## 기 간

- Language program: 2024년 7월 15일 - 2024년 8월 2일
- Special program: 2024년 8월 2일 - 2024년 8월 8일

## 비 용

- Language program: JPY 241,000
- Language program & Special program: JPY 300,000
- 비용에 포함: 수업료, 호텔, 액티비티 비용, 교재비, 공항↔호텔 버스 등
- 비용에 불포함: 항공권, 교통비, 보험, 홈스테이(선택사항), 식비

## 지 원 자 격

- Language program: 히라가나, 가타카나 읽고 쓸 줄 아는 학생

## 강 좌

- 영어, 일본어(Language program)로 진행
- Language program: Elementary, Pre-Intermediate, Intermediate, Advanced
- Special program: Japanese culture, politics/business, public policy and international relations
- 프로그램 자체 학점 제공 없음

## 증 명 서

- Certificate 발급 → 여학연수 학점인정(3학점) 신청 가능

## 숙 소

- 교외 숙소

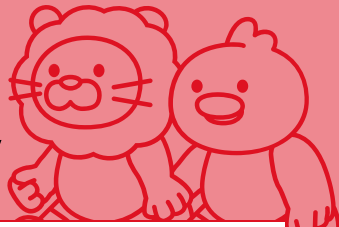
## 프 로 그 램 문 의 처

lc\_jpn@musashino-u.ac.jp  
상대교 담당자의 연락처이니 상대교 프로그램과 관련된 문의는 여기로

## 홈 페이지 바로가기

← 클릭하세요!

# Sophia University



국가	일본	모집인원	20명
----	----	------	-----

## 프 로 그 램 명

- Summer Session 2024

## 기 간

- 2024년 6월 28일 - 2024년 7월 19일

## 비 용

- 2 courses: JPY 204,000
- 3 courses: JPY 279,000
- 비용에 포함: 수업료, 보험 등
- 비용에 불포함: 항공권, 숙소, 교재비, 액티비티 비용, 식비

## 지 원 자 격

- GPA 2.8 이상
- TOEFL PBT 550, TOEFL iBT 79, IELTS 6.0

## 강 좌

- 영어로 진행
- Asian culture and contemporary social issues
- Japanese language
- 학점은 수업별 상이하나, 최대 6 credits

## 증 명 서

- Transcript 발급 → 자비유학 학점인정 신청 가능

## 숙 소

- 제공하지 않음

## 프 로 그 램 문 의 처

ssprgrm-co@sophia.ac.jp  
상대교 담당자의 연락처이니 상대교 프로그램과 관련된 문의는 여기로

## 홈 페이지 바로 가기

← 클릭하세요!

# Tomas Bata University in Zlin



국가	체코	모집인원	5명
----	----	------	----

## 프 로 그 램 명

- TBU Summer Schools

## 기 간

- 2024년 8월 5일 - 2024년 8월 16일

## 비 용

- EUR 580
- 비용에 포함: 수업료, 숙소, 조식, 웰컴디너, 교통비, 액티비티 비용 등
- 비용에 불포함: 항공권, 보험, 중/석식, 여행 비용

## 지 원 자 격

- B2 level in English
- 수업별 특정 지원자격 있음

## 강 좌

- 영어로 진행
- Processes of Risk Assessment (online)
- Cybernetics and Informatics
- Tools for Managerial Decision - Making
- 3 - 7ECTS per course

## 증 명 서

- Certificate 발급 → 어학연수 학점인정(3학점) 신청 가능

## 숙 소

- 교내 기숙사

## 프 로 그 램 문 의 처

summerschools@utb.cz  
상대교 담당자의 연락처이니 상대교 프로그램과 관련된 문의는 여기로

## 홈 페이지 바로 가기

← 클릭하세요!

# Ecole de Management de Normandie



국가	프랑스	모집인원	20명
----	-----	------	-----

## 프 로 그 램 명

- International Summer School 2024

## 기 간

- 2024년 6월 28일 - 2024년 7월 25일

## 비 용

- One course: EUR 890
- Two courses: EUR 1,500
- 선발시 총점 상위 약 5-10명에게 수업료 면제 혜택(정확한 인원은 선발 후 파악 가능)
- 수업료 면제시 One course: EUR 190 / Two courses: EUR 350
- 비용에 포함: 수업료, 시티투어, 기업방문, 문화활동, 소셜이벤트 등
- 비용에 불포함: 항공권, 비자, 여행 비용, 숙소, 식비

## 지 원 자 격

- TOEFL iBT 72, IELTS 5.0, TOEIC 750

## 강 좌

- 영어로 진행
- Le Havre campus: Digital & Social Media Marketing, Project Management in a Digital Era, Doing Business in a Changing World, Experiential Marketing & AI Influences in a Phygital World, Working in Multicultural Teams and Environments
- Caen campus: Brand and Product Development in Luxury, Interpersonal & Social Media Influences in a Phygital World, Cyber Resilience for Future Leaders, Understanding Climate Change and How to Act as a Business for the Ecological Transition, Leadership & Becoming
- 6ECTS per course

## 증 명 서

- Transcript 발급 → 자비유학 학점인정 신청 가능

## 숙 소

- 교외 숙소

## 프 로 그 램 문 의 처

short-term@em-normandie.fr  
상대교 담당자의 연락처이니 상대교 프로그램과 관련된 문의는 여기로

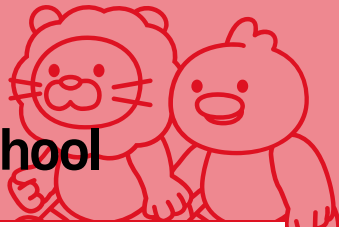
홈 페이지  
바로가기

브 로 셔  
다 운 로 드

← 클릭하세요!



# Toulouse Business School



국가	프랑스	모집인원	10명
----	-----	------	-----

## 프 로 그 램 명

- International Summer School (Business & Mangement)

## 기 간

- 2024년 6월 24일 - 2024년 7월 20일

## 비 용

- EUR 3,600
- 비용에 포함: 수업료(2과목), 숙소, 액티비티 비용, 현지 교통비, 식사(매일X) 등
- 비용에 불포함: 항공권

## 지 원 자 격

- B2 level in English(없는 학생은 추후에 영어 테스트를 친다고 함)

## 강 좌

- 영어로 진행
- Business Management courses: Luxury, Supply Chain, AI, Data Analytics, CSR and more
- 7ECTS per course

## 증 명 서

- Transcript 발급 → 자비유학 학점인정 신청 가능

## 숙 소

- 교외 숙소

## 프 로 그 램 문 의 처

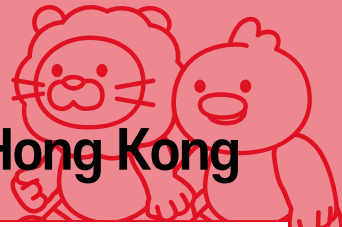
j.chagnard@tbs-education.fr  
상대교 담당자의 연락처이니 상대교 프로그램과 관련된 문의는 여기로

## 홈 페이지 바로 가기

← 클릭하세요!

## 브 로 셔 다 운 로 드

# The Chinese University of Hong Kong



국가	홍콩	모집인원	10명
----	----	------	-----

## 프 로 그 램 명

- CUHK International Summer School

## 기 간

- 2024년 6월 23일 - 2024년 7월 31일

## 비 용

- USD 1,509 (수업료가 면제된 금액)
- 비용에 포함: 수업료, 숙소, 액티비티 비용, 비자신청비, 호스텔 보증금(추후 환불) 등
- 비용에 불포함: 항공권, 보험

## 지 원 자 격

- B2 level in English
- 특정 강좌의 경우, 선수과목 조건이 있음

## 강 좌

- 영어로 진행
- Content courses
- Chinese language courses
- 3 credits per course

## 증 명 서

- Transcript 발급 → 자비유학 학점인정 신청 가능

## 숙 소

- 교내 기숙사

## 프 로 그 램 문 의 처

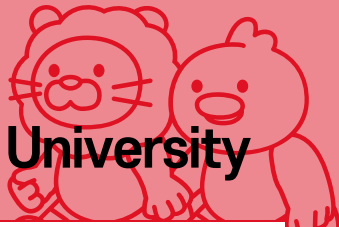
francesso@cuhk.edu.hk  
상대교 담당자의 연락처이니 상대교 프로그램과 관련된 문의는 여기로

## 홈 페이지 바로가기

← 클릭하세요!

## 브로셔 다운로드

# The Hong Kong Polytechnic University



국가	홍콩	모집인원	6명
----	----	------	----

## 프 로 그 램 명

- PolyU International Summer School 2024

## 기 간

- 2024년 7월 16일 - 2024년 8월 14일

## 비 용

- 무료 (수업료가 면제된 금액)
- 비용에 포함: 수업료, 숙소, 액티비티 비용 등
- 비용에 불포함: 항공권, 관리비(USD 70), 보험

## 지 원 자 격

- 2학년 이상

## 강 좌

- 영어로 진행
- Chinese Language
- Culture and Society
- Design, Innovation and Technology
- Business, Entrepreneurship and Global Leadership
- 3 credits per course

## 증 명 서

- Transcript 발급 → 자비유학 학점인정 신청 가능

## 숙 소

- 교내 기숙사

## 프 로 그 램 문 의 처

inbound.exchange@polyu.edu.hk  
상대교 담당자의 연락처이니 상대교 프로그램과 관련된 문의는 여기로

## 홈 페이지 바로가기

← 클릭하세요!